

B J M Budujemy Twoje M



SZKOŁA
PRZEDSZKOLE
400m



LAS 500m



PRZYSTANEK
AUTOBUSOWY
150m

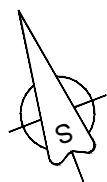
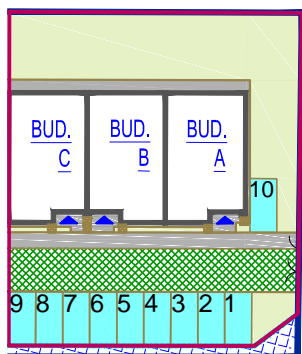


PLAC
ZABAW
400m



TRASA S8
4km

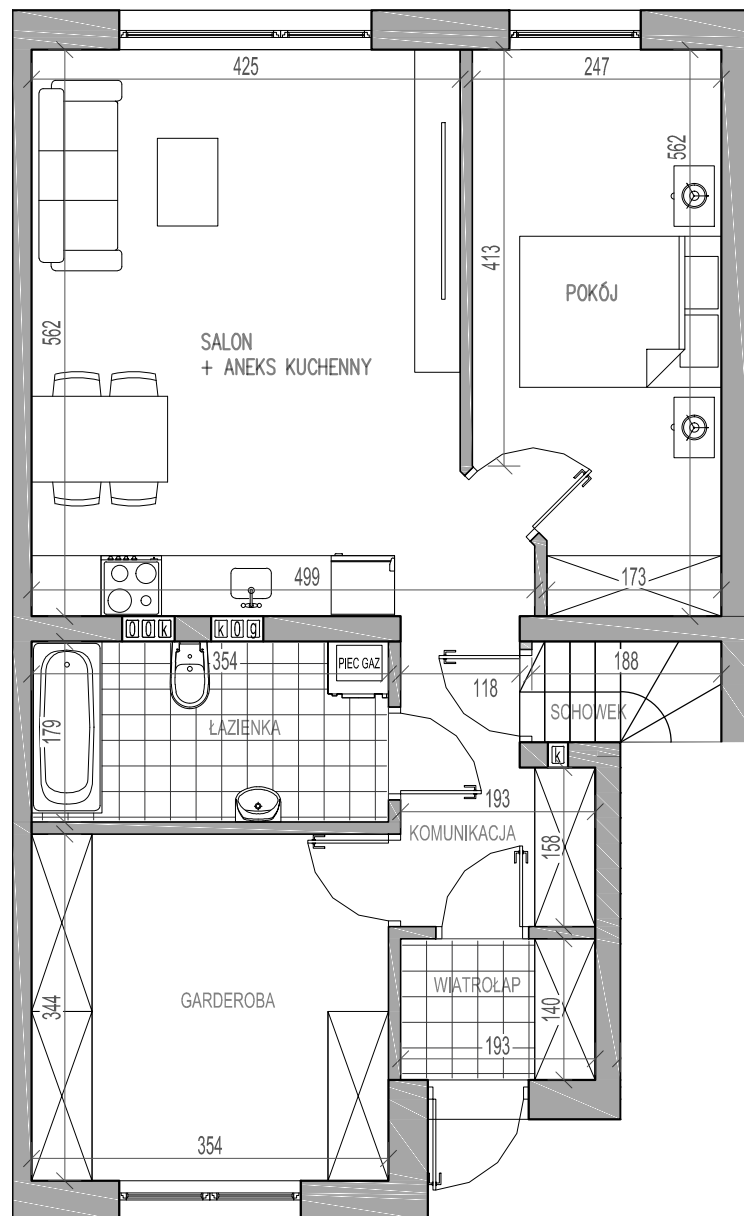
POMIESZCZENIE	POWIERZCHNIA
WIATROŁAP	2.57 m ²
KOMUNIKACJA	4.67 m ²
SCHOWEK	1.77 m ²
POKÓJ	12.74 m ²
SALON / ANEKS KUCH.	24.26 m ²
ŁAZIENKA	6.12 m ²
GARDEROBA	11.90 m ²
RAZEM	64.03 m²



PARTER

64,03 m²

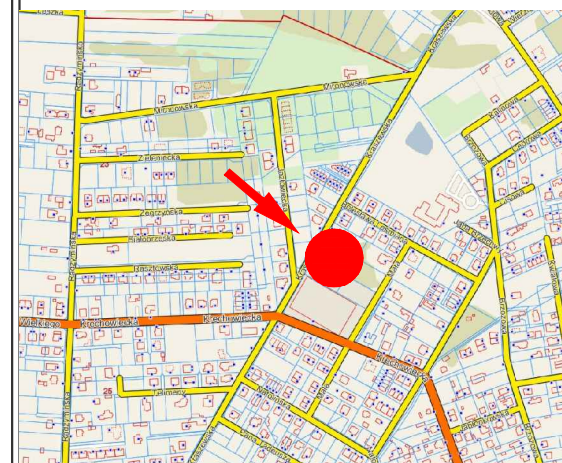
OGRÓD



ul. Kraszewska 24
05-230 Kobyłka

Budynek: A, Lokal: 1

64,03 m²



KARTA KATALOGOWA JEST ZAŁĄCZNIKIEM DO UMOWY.

Powierzchnia liczona wg normy PN-ISO 9836:1997 w stanie wykończonym. Suma powierzchni wszystkich pomieszczeń = powierzchnia użytkowa lokalu. Wymiary podane są w stanie surowym. Wymiary i powierzchnie mogą ulec nieznacznym zmianom. Instalacje oraz urządzenia elektryczne, sanitarne i drzwi wewnętrzne nie stanowią wyposażenia lokali. Przedstawiono przykładowe rozmieszczenie urządzeń sanitarnych i kuchennych. Podłoga pod posadzki wykonane ze sztychli. Na warstwy wykończeniowe przewidziano 2cm. Zabrania się ingerencji w elementy nośne budynku oraz sztychli instalacyjne.

www.bjm.pl / tel. 515 782 788