

B J M Budujemy Twoje M



SZKOŁA PRZEDSZKOLE
400m



LAS 500m



PRZYSTANEK AUTOBUSOWY
150m



PLAC ZABAW
400m

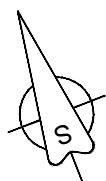
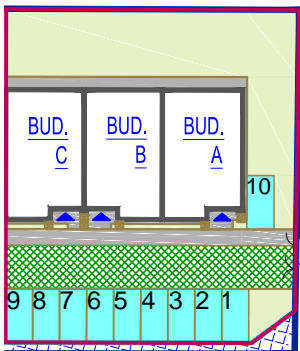


TRASA S8
4km

POMIESZCZENIE

POWIERZCHNIA

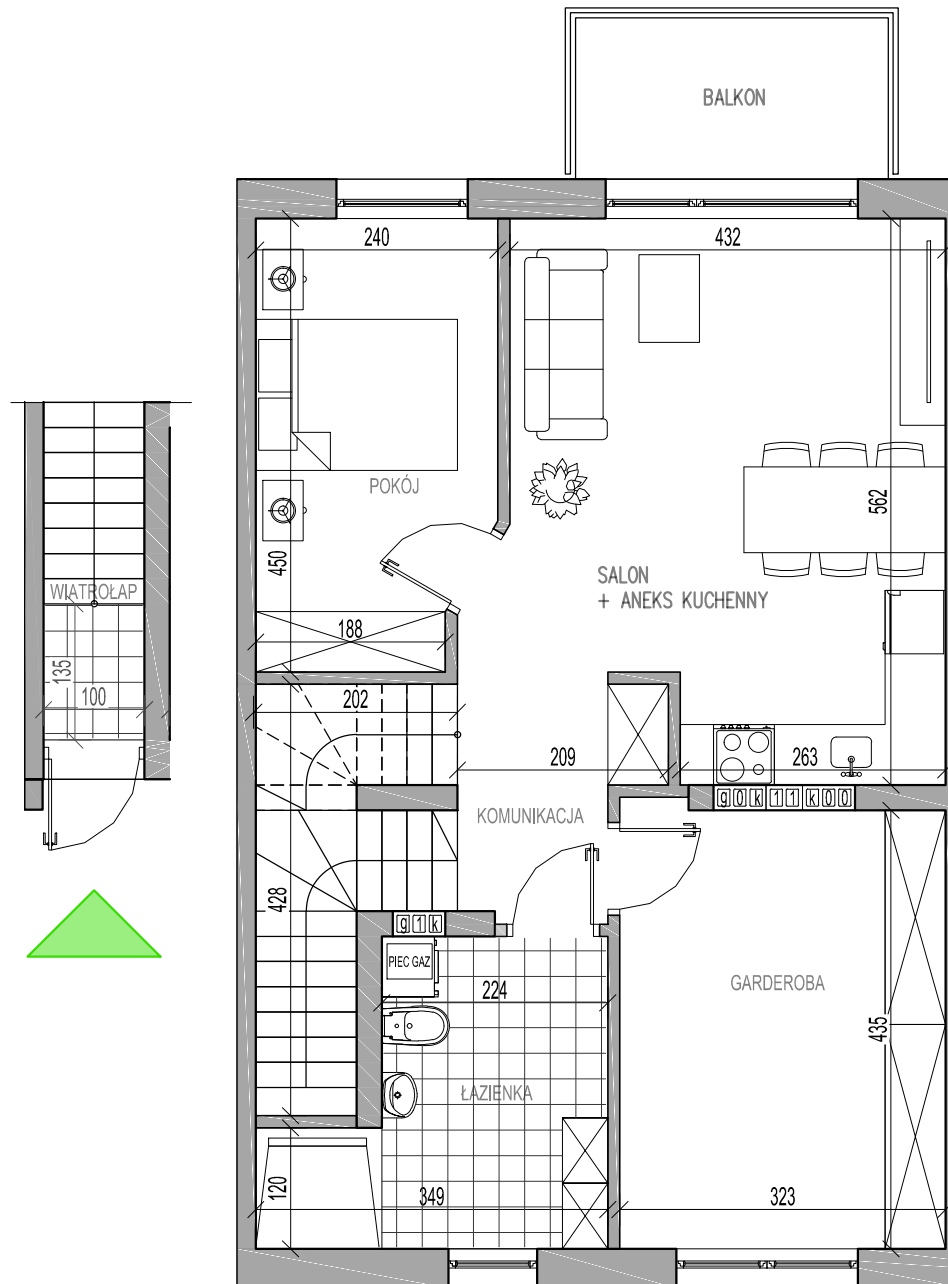
KOMUNIKACJA	1.95 m ²
SALON / ANEKS KUCH.	25.04 m ²
GARDEROBA	13.75 m ²
ŁAZIENKA	8.18 m ²
POKÓJ	9.87 m ²
WIATROŁAP (NA PARTERZE)	1.28 m ²
RAZEM	60.07 m²



PIĘTRO

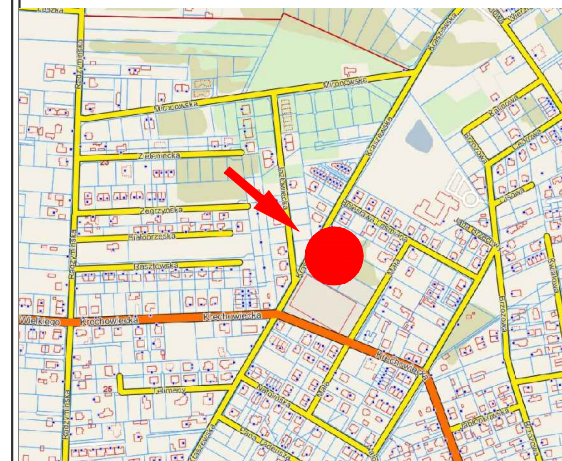
60,07 m²

PODDASZE



ul. Kraszewska 24 A
05-230 Kobylka

Budynek: B, Lokal: 2
60,07 m²



KARTA KATALOGOWA JEST ZAŁĄCZNIKIEM DO UMOWY.

Powierzchnia liczona wg normy PN-ISO 9836:1997 w stanie wykończonym. Suma powierzchni wszystkich pomieszczeń = powierzchnia użytkowa lokalu. Wymiary podane są w stanie surowym. Wymiary i powierzchnie mogą ulec nieznacznym zmianom. Instalacje oraz urządzenia elektryczne, sanitarne i drzwi wewnętrzne nie stanowią wyposażenia lokali. Przedstawiono przykładowe rozmieszczenie urządzeń sanitarnych i kuchennych. Podłoża pod posadzki wykonane ze szlichty. Na warstwy wykończeniowe przewidziano 2cm. Zabrania się ingerencji w elementy nośne budynku oraz szachty instalacyjne.

www.bjm.pl / tel. 515 782 788