



# Buduujemy Twoje M



**SZKOŁA  
PRZEDSZKOLE**  
400m



**LAS 500m**



**PRZYSTANEK  
AUTOBUSOWY**  
150m

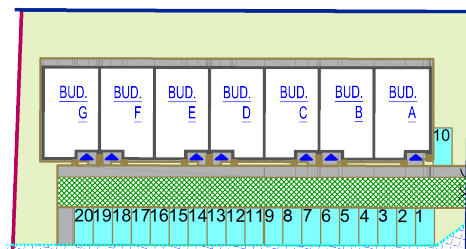


**PLAC  
ZABAW**  
400m



**TRASA S8**  
4km

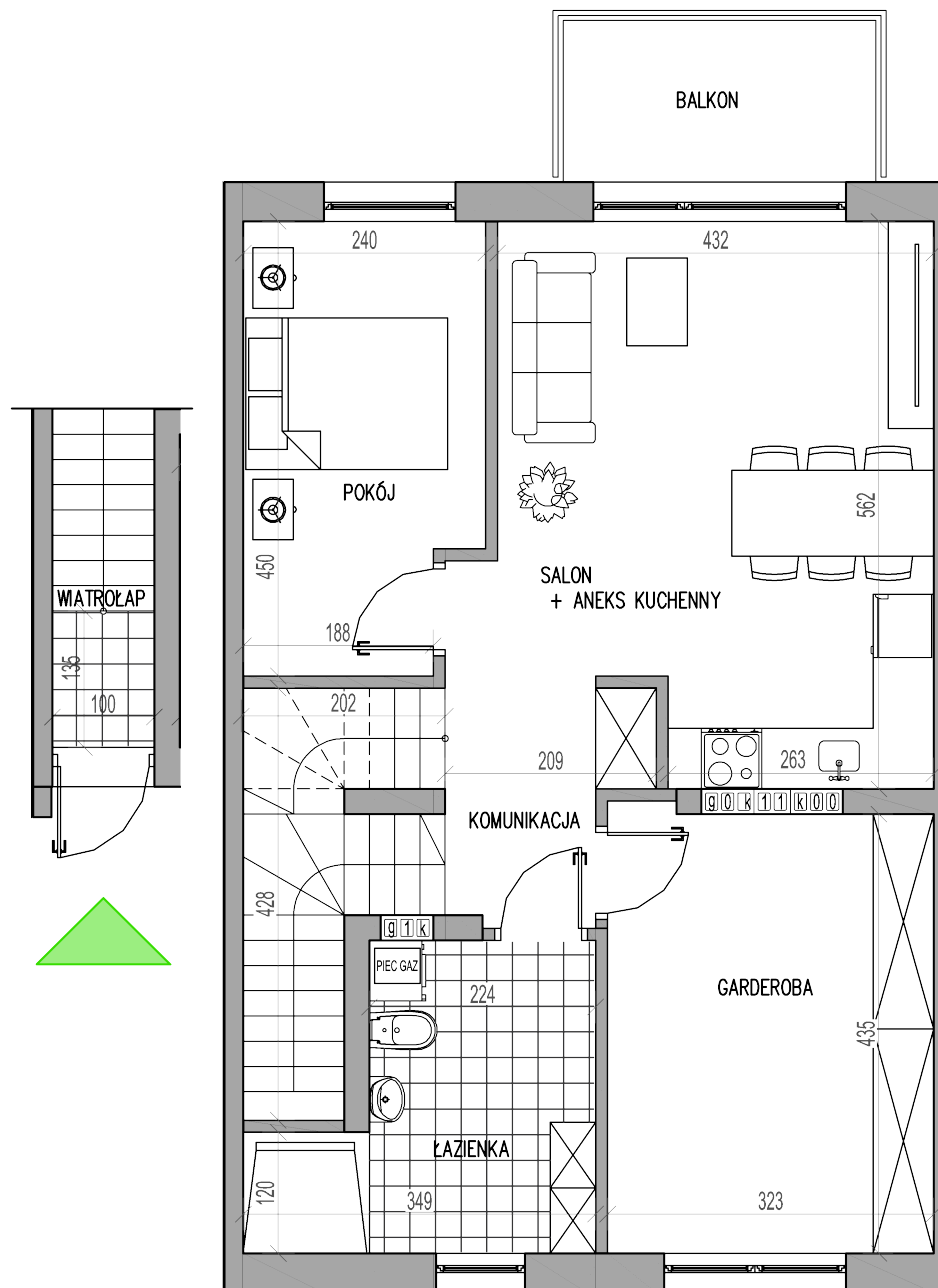
POMIESZCZENIE	POWIERZCHNIA
KOMUNIKACJA	1.95 m <sup>2</sup>
SALON / ANEKS KUCH.	25.04 m <sup>2</sup>
GARDEROBA	13.75 m <sup>2</sup>
ŁAZIENKA	8.18 m <sup>2</sup>
POKÓJ	9.87 m <sup>2</sup>
WIATROŁAP (NA PARTERZE)	1.28 m <sup>2</sup>
<b>RAZEM 60.07 m<sup>2</sup></b>	



**PIĘTRO**

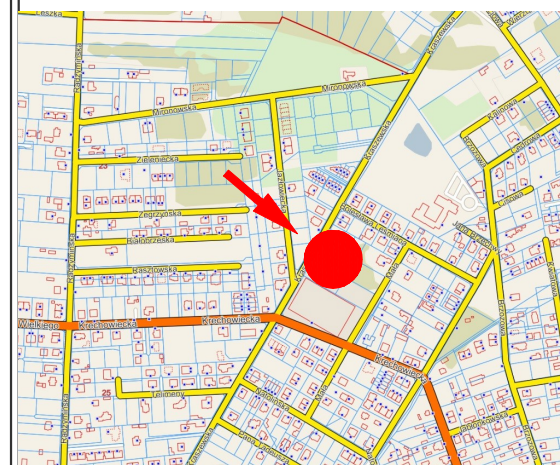
**60,07 m<sup>2</sup>**

**PODDASZE**



**ul. Kraszewska 24 C**  
**05-230 Kobyłka**

**Budynek: D, Lokal: 2**  
**60,07 m<sup>2</sup>**



KARTA KATALOGOWA JEST ZAŁĄCZNIKIEM DO UMOWY.

Powierzchnia liczona wg normy PN-ISO 9836:2015-12 w stanie wykończonym. Suma powierzchni wszystkich pomieszczeń = powierzchnia użytkowa lokalu. Wymiary podane są w stanie surowym. Wymiary i powierzchnie mogą ulec nieznacznym zmianom. Instalacje oraz urządzenia elektryczne, sanitarne i drzwi wewnętrzne nie stanowią wyposażenia lokali. Przedstawiono przykładowe rozmieszczenie urządzeń sanitarnych i kuchennych. Podłoża pod posadzki wykonane ze szlichty. Na warstwy wykończeniowe przewidziano 2cm. Zabrania się ingerencji w elementy nośne budynku oraz szachty instalacyjne.

[www.bjm.pl](http://www.bjm.pl) / tel. 515 782 788